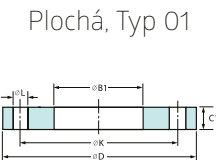
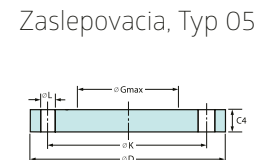
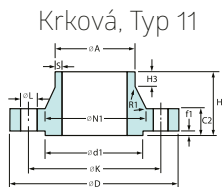


# Príruby EN 1092-1, PN 6



## ADRESA

N+F Slovakia, s.r.o.  
Areál Slovnaft, a.s.  
Budova ABIII  
Vlčie hrdlo 1  
824 12 Bratislava

## KONTAKT

Tel: + 421 2 4055 2570-1  
E-mail: nuf@nuf.eu

## FAKTURAČNÉ ÚDAJE

N+F Slovakia, s.r.o.  
Vlčie hrdlo 1  
824 12 Bratislava  
IČO: 45 254 273  
IČ DPH: SK2022913849

PN 6	A	S	D	K	L	Počet dier	Priemer závitů	B1	C1	C2	C4	H2	H3	N1	R1	d1	f1	Gmax	Váha (kg/ks)		
																			Typ 11	Typ 05	Typ 01
10	17,2	2,0	75	50	11	4	M10	18,0	12	12	12	28	6	26	4	35	2		0,35	0,38	0,36
15	21,3	2,0	80	55	11	4	M10	22,0	12	12	12	30	6	30	4	40	2		0,41	0,44	0,40
20	26,9	2,3	90	65	11	4	M10	27,5	14	14	14	32	6	38	4	50	2		0,62	0,66	0,59
25	33,7	2,6	100	75	11	4	M10	34,5	14	14	14	35	6	42	4	60	2		0,76	0,82	0,72
32	42,4	2,6	120	90	14	4	M12	43,5	16	14	14	35	6	55	6	70	2		1,11	1,18	1,16
40	48,3	2,6	130	100	14	4	M12	49,5	16	14	14	38	7	62	6	80	3		1,26	1,39	1,35
50	60,3	2,9	140	110	14	4	M12	61,5	16	14	14	38	8	74	6	90	3		1,43	1,62	1,48
65	76,1	2,9	160	130	14	4	M12	77,5	16	14	14	38	9	88	6	110	3	55	1,77	2,14	1,86
80	88,9	3,2	190	150	18	4	M16	90,5	18	16	16	42	10	102	8	128	3	70	2,88	3,43	2,95
100	114,3	3,6	210	170	18	4	M16	116,0	18	16	16	45	10	130	8	148	3	90	3,41	4,22	3,26
125	139,7	4,0	240	200	18	8	M16	141,5	20	18	18	48	10	155	8	178	3	115	4,65	6,10	4,31
150	168,3	4,5	265	225	18	8	M16	170,5	20	18	18	48	12	184	10	202	3	140	5,50	7,51	4,76
200	219,1	6,3	320	280	18	8	M16	221,5	22	20	20	55	15	236	10	258	3	190	8,60	12,30	6,88
250	273,0	6,3	375	335	18	12	M16	276,5	24	22	22	60	15	290	12	312	3	235	11,70	18,50	8,92
300	323,9	7,1	440	395	22	12	M20	327,5	24	22	22	62	15	342	12	365	4	285	15,30	25,50	11,90
350	355,6	7,1	490	445	22	12	M20	359,5	26	22	22	62	15	385	12	415	4	330	20,30	31,80	16,80
400	406,4	7,1	540	495	22	16	M20	411,0	28	22	22	65	15	438	12	465	4	380	23,10	38,50	19,80
450	457,0	7,1	595	550	22	16	M20	462,0	30	22	24	65	15	492	12	520	4	425	27,00	51,20	24,60
500	508,0	7,1	645	600	22	20	M20	513,5	30	24	24	68	15	538	12	570	4	475	30,80	60,10	26,40
600	610,0	7,1	755	705	26	20	M24	616,5	32	30	30	70	16	640	12	670	5	575	44,00	103,00	34,80
700	711,0	8,0	860	810	26	24	M24		40	30	40	76	16	740	12	775	5	670	53,70	178,00	
800	813,0	8,0	975	920	30	24	M27		44	30	44	76	16	842	12	880	5	770	64,40	252,00	
900	914,0	8,0	1075	1020	30	24	M27		48	34	48	78	16	942	12	980	5	860	79,20	336,00	
1000	1016,0	8,0	1175	1120	30	28	M27		52	38	52	82	16	1045	16	1080	5	960	98,60	435,00	
1200	1219,0	8,8	1405	1340	33	32	M30		60	42	60	104	20	1248	16	1295	5	1160	152,00	717,00	
1400	1422,0	8,8	1630	1560	36	36	M33		72	56	68	114	20	1452	16	1510	5	1346	246,00	1094,00	
1600	1626,0	10,0	1830	1760	36	40	M33		80	63	76	119	20	1655	16	1710	5	1546	309,00	1545,00	
1800	1829,0	11,0	2045	1970	39	44	M36		88	69	84	133	20	1855	16	1920	5	1746	400,00	2131,00	
2000	2032,0	12,5	2265	2180	42	48	M39		96	74	92	146	25	2058	16	2125	5	1950	516,00	2862,00	
2200	2235,0	14,0	2475	2390	42	52	M39			81		154	25	2260	18	2335	5		645,00		
2400	2438,0	15,0	2685	2600	42	56	M39			87		168	25	2462	18	2545	5		786,00		
2600	2620,0	16,0	2905	2810	48	60	M45			91		175	25	2665	18	2750	5		1021,00		
2800	2820,0	17,0	3115	3020	48	64	M45			101		188	30	2865	18	2960	5		1256,00		
3000	3020,0	20,0	3315	3220	48	68	M45			102		192	30	3068	18	3160	5		1404,00		
3200	3220,0	20,0	3525	3430	48	72	M45			106		202	30	3272	20	3370	5		1617,00		
3400	3420,0	22,0	3735	3640	48	76	M45			110		214	35	3475	20	3580	5		1877,00		
3600	3620,0	22,0	3970	3860	56	80	M52			124		229	35	3678	20	3790	5		2366,00		

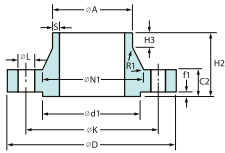
Špecifikované zákazníkovi

v závislosti od vnútorného priemeru B1

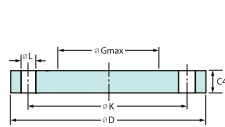
Uvedené rozmery (v mm) a hmotnosti (kg/ks) slúžia len na informatívne účely.

# Príruby EN 1092-1, PN 10

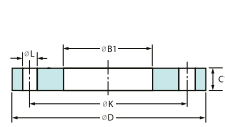
Krková, Typ 11



Zaslepovacia, Typ 05



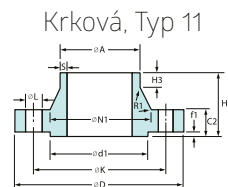
Plochá, Typ 01



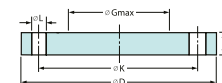
PN 10 DN	A	S	D	K	L	Počet dier	Priemer závitu	B1	C1	C2	C4	H2	H3	N1	R1	d1	f1	Gmax	Váha (kg/ks)				
																			Typ 11	Typ 05	Typ 01		
od DN10 do DN40 rozmery identické s PN40																							
od DN50 do DN150 rozmery identické s PN16																							
200	219,1	6,3	340	295	22	8	M20	221,5	24	24	24	62	16	234	10	268	3	190	11,6	16,5	9,3		
250	273,0	6,3	395	350	22	12	M20	276,5	26	26	26	68	16	292	12	320	3	235	15,8	24,1	11,8		
300	323,9	7,1	445	400	22	12	M20	327,5	26	26	26	68	16	342	12	370	4	285	18,3	30,8	13,6		
350	355,6	7,1	505	460	22	16	M20	359,5	30	26	26	68	16	385	12	430	4	330	25,3	39,6	20,4		
400	406,4	7,1	565	515	26	16	M24	411,0	32	26	26	72	16	440	12	482	4	380	30,6	49,4	27,5		
450	457,0	7,1	615	565	26	20	M24	462,0	36	28	28	72	16	488	12	532	4	425	35,1	63,0	33,6		
500	508,0	7,1	670	620	26	20	M24	513,5	38	28	28	75	16	542	12	585	4	475	40,5	75,2	40,2		
600	610,0	8,0	780	725	30	20	M27	616,5	42	30	34	82	18	642	12	685	5	575	52,9	124,0	54,5		
700	711,0	8,8	895	840	30	24	M27	Špecifikované zákazníkom	50	35	38	85	18	746	12	800	5	670	75,8	183,0			
800	813,0	8,8	1015	950	33	24	M30		56	38	48	96	18	850	12	905	5	770	102,0	297,0			
900	914,0	12,5	1115	1050	33	28	M30		62	38	50	99	20	950	12	1005	5	860	121,0	374,0			
1000	1016,0	12,5	1230	1160	36	28	M33	70	44	54	105	20	1052	16	1110	5	960	161,0	492,0				
1200	1219,0	12,5	1455	1380	39	32	M36	83	55	66	132	25	1256	16	1330	5	1160	258,0	842,0				
1400	1422,0	14,2	1675	1590	42	36	M39			65	143	25	1460	16	1535	5		371,0					
1600	1626,0	16,0	1915	1820	48	40	M45			75	159	25	1666	16	1760	5		547,0					
1800	1829,0	17,5	2115	2020	48	44	M45			85	175	30	1868	16	1960	5		691,0					
2000	2032,0	17,5	2325	2230	48	48	M45			90	186	30	2072	16	2170	5		830,0					
2200	2235,0	20,0	2550	2440	56	52	M52			100	202	35	2275	18	2370	5		1073,0					
2400	2438,0	22,2	2760	2650	56	56	M52			110	218	35	2478	18	2570	5		1329,0					
2600	2620,0	25,0	2960	2850	56	60	M52			110	224	40	2680	18	2780	5		1574,0					
2800	2820,0	25,0	3180	3070	56	64	M52			124	244	40	2882	18	3000	5		1987,0					
3000	3020,0	32,0	3405	3290	62	68	M56			132	257	45	3085	18	3210	5		2476,0					



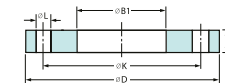
# Príruby EN 1092-1, PN 16



Zaslepovacia, Typ 05



Plochá, Typ 01



PN 16 DN	A	S	D	K	L	Počet dier	Priemer závitu	B1	C1	C2	C4	H2	H3	N1	R1	d1	f1	Gmax	Váha (kg/ks)				
																			Typ 11	Typ 05	Typ 01		
<b>od DN10 do DN40 rozmery identické s PN40</b>																							
50	60,3	2,9	165	125	18	4	M16	61,5	20	18	18	45	8	74	6	102	3		2,53	2,88	2,73		
65	76,1	2,9	185	145	18	8	M16	77,5	20	18	18	45	10	92	6	122	3	55,00	3,03	3,51	3,16		
80	88,9	3,2	200	160	18	8	M16	90,5	20	20	20	50	10	105	6	138	3	70,00	3,92	4,61	3,60		
100	114,3	3,6	220	180	18	8	M16	116,0	22	20	20	52	12	131	8	158	3	90,00	4,62	5,65	4,39		
125	139,7	4,0	250	210	18	8	M16	141,5	22	22	22	55	12	156	8	188	3	115,00	6,30	8,13	5,41		
150	168,3	4,5	285	240	22	8	M20	170,5	24	22	22	55	12	184	10	212	3	140,00	7,81	10,50	7,14		
200	219,1	6,3	340	295	22	12	M20	221,5	26	24	24	62	16	235	10	268	3	190,00	11,50	16,20	9,73		
250	273,0	6,3	405	355	26	12	M24	276,5	29	26	26	70	16	292	12	320	3	235,00	16,70	25,00	14,20		
300	323,9	7,1	460	410	26	12	M24	327,5	32	28	28	78	16	344	12	378	4	285,00	22,10	35,10	19,00		
350	355,6	8,0	520	470	26	16	M24	359,0	35	30	30	82	16	390	12	438	4	330,00	32,80	48,00	28,20		
400	406,4	8,0	580	525	30	16	M27	411,0	38	32	32	85	16	445	12	490	4	380,00	41,10	63,50	35,90		
450	457,0	8,0	640	585	30	20	M27	462,0	42	34	40	83	16	490	12	550	4	425,00	48,50	96,60	46,10		
500	508,0	8,0	715	650	33	20	M30	513,5	46	36	44	84	16	548	12	610	4	475,00	63,40	133,00	64,00		
600	610,0	10,0	840	770	36	20	M33	616,5	55	40	54	88	18	670	12	725	5	575,00	96,00	226,00	102,00		
700	711,0	10,0	910	840	36	24	M33		63	40	58	104	18	755	12	795	5	670,00	96,50	285,00			
800	813,0	12,5	1025	950	39	24	M36		74	41	62	108	20	855	12	900	5	770,00	122,00	388,00			
900	914,0	12,5	1125	1050	39	28	M36		82	48	64	118	20	955	12	1000	5	860,00	155,00	483,00			
1000	1016,0	12,5	1255	1170	42	28	M39		90	59	68	137	22	1058	16	1115	5	960,00	233,00	640,00			
1200	1219,0	14,2	1485	1390	48	32	M45			78		160	30	1262	16	1330	5		390,00				
1400	1422,0	16,0	1685	1590	48	36	M45			84		177	30	1465	16	1530	5		495,00				
1600	1626,0	17,5	1930	1820	56	40	M52			102		204	35	1668	16	1750	5		760,00				
1800	1829,0	20,0	2130	2020	56	44	M52			110		218	35	1870	16	1950	5		929,00				
2000	2032,0	22,0	2345	2230	62	48	M56			124		238	40	2072	16	2150	5		1185,00				

## ADRESA

N+F Slovakia, s.r.o.  
Areál Slovnaft, a.s.  
Budova ABIII  
Vlčie hrdlo 1  
824 12 Bratislava

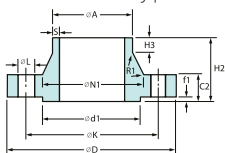
## KONTAKT

Tel: + 421 2 4055 2570-1  
E-mail: nuf@nuf.eu

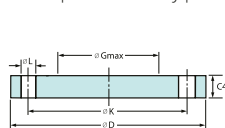
## FAKTURAČNÉ ÚDAJE

N+F Slovakia, s.r.o.  
Vlčie hrdlo 1  
824 12 Bratislava  
IČO: 45 254 273  
IČ DPH: SK2022913849

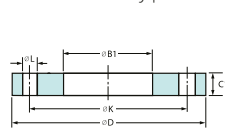
Krková, Typ 11



Zaslepovacia, Typ 05



Plochá, Typ 01

Príruby EN 1092-1,  
PN 25, PN 40

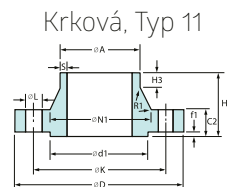
PN 25	A	S	D	K	L	Počet dier	Priemer závit	B1	C1	C2	C4	H2	H3	N1	R1	d1	f1	Gmax	Váha (kg/ks)				
																			Typ 11	Typ 05	Typ 01		
<b>od DN10 do DN150 rozmery identické s PN40</b>																							
200	219,1	6,3	360	310	26	12	M24	221,5	32	30	30	80	16	244	10	278	3	190	17,1	22,5	14,3		
250	273,0	7,1	425	370	30	12	M27	276,5	35	32	32	88	18	298	12	335	3	235	24,3	33,5	20,1		
300	323,9	8,0	485	430	30	16	M27	327,5	38	34	34	92	18	352	12	395	4	285	31,8	46,3	26,6		
350	355,6	8,0	555	490	33	16	M30	359,5	42	38	38	100	20	398	12	450	4	332	48,8	68,1	41,8		
400	406,4	8,8	620	550	36	16	M33	411,0	48	40	40	110	20	452	12	505	4	380	63,3	89,7	57,6		
450	457,0	8,8	670	600	36	20	M33	462,0	54	46	50	110	20	500	12	555	4	425	76,0	130,0	69,8		
500	508,0	10,0	730	660	36	20	M33	513,5	58	48	51	125	20	558	12	615	4	475	97,0	159,0	87,0		
600	610,0	11,0	845	770	39	20	M36	616,5	68	48	66	125	20	660	12	720	5	575	121,0	278,0	127,0		
700	711,0	14,2	960	875	42	24	M39		85	50		129	20	760	12	820	5		155,0				
800	813,0	16,0	1085	990	48	24	M45		95	53		138	22	864	12	930	5		205,0				
900	914,0	17,5	1185	1090	48	28	M45			57		148	24	968	12	1030	5		249,0				
1000	1016,0	20,0	1320	1210	56	28	M52			63		160	24	1070	16	1140	5		338,0				

PN 40 DN	A	S	D	K	L	Počet dier	Priemer závit	B1	C1	C2	C4	H2	H3	N1	R1	d1	f1	Gmax	Váha (kg/ks)		
																			Typ 11	Typ 05	Typ 01
10	17,2	2,0	90	60	14	4	M12	18,0	14	16	16	35	6	28	4	40	2		0,68	0,72	0,60
15	21,3	2,0	95	65	14	4	M12	22,0	14	16	16	38	6	32	4	45	2		0,77	0,81	0,67
20	26,9	2,3	105	75	14	4	M12	27,5	16	18	18	40	6	40	4	58	2		1,09	1,14	0,94
25	33,7	2,6	115	85	14	4	M12	34,5	16	18	18	40	6	46	4	68	2		1,30	1,38	1,11
32	42,4	2,6	140	100	18	4	M16	43,5	18	18	18	42	6	56	6	78	2		1,91	2,03	1,82
40	48,3	2,6	150	110	18	4	M16	49,5	18	18	18	45	7	64	6	88	3		2,15	2,35	2,08
50	60,3	2,9	165	125	18	4	M16	61,5	20	20	20	48	8	75	6	102	3		2,85	3,20	2,73
65	76,1	2,9	185	145	18	8	M16	77,5	22	22	22	52	10	90	6	122	3	55	3,68	4,29	3,48
80	88,9	3,2	200	160	18	8	M16	90,5	24	24	24	58	12	105	8	138	3	70	4,78	5,54	4,32
100	114,3	3,6	235	190	22	8	M20	116,0	26	24	24	65	12	134	8	162	3	90	6,46	7,60	6,07
125	139,7	4,0	270	220	26	8	M24	141,5	28	26	26	68	12	162	8	188	3	115	8,86	10,80	8,19
150	168,3	4,5	300	250	26	8	M24	170,5	30	28	28	75	12	192	10	218	3	140	11,70	14,60	10,30
200	219,1	6,3	375	320	30	12	M27	221,5	36	34	36	88	16	244	10	285	3	190	21,00	28,80	17,90
250	273,0	7,1	450	385	33	12	M30	276,5	42	38	38	105	18	306	12	345	3	235	34,20	44,40	29,30
300	323,9	8,0	515	450	33	16	M30	327,5	52	42	42	115	18	362	12	410	4	285	47,60	64,20	45,10
350	355,6	8,8	580	510	36	16	M33	359,5	58	46	46	125	20	408	12	465	4	330	69,30	89,50	66,70
400	406,4	11,0	660	585	39	16	M36	411,0	65	50	50	135	20	462	12	535	4	380	98,00	127,00	97,10
450	457,0	12,5	685	610	39	20	M36			57	57	135	20	500	12	560	4	425	105,00	154,00	
500	508,0	14,2	755	670	42	20	M39			57	57	140	20	562	12	615	4	475	130,00	188,00	
600	610,0	16,0	890	795	48	20	M45			72	72	150	20	666	12	735	5	575	209,00	331,00	

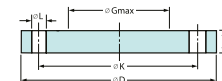
Uvedené rozmery (v mm) a hmotnosti (kg/ks) slúžia len na informatívne účely.



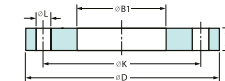
# Príruby EN 1092-1, PN 63, PN 100



Zaslepovacia, Typ 05



Plochá, Typ 01



PN 63	A	S	D	K	L	Počet dier	Priemer závitů	B1	C1	C2	C4	H2	H3	N1	R1	d1	f1	Gmax	Váha (kg/ks)				
																			Typ 11	Typ 05	Typ 01		
od DN10 do DN40 rozmery identické s PN100																							
50	60,3	4,0	180	135	22	4	M20	61,5	26	26	26	62	10	82	6	102	3			4,51	4,52	4,99	
65	76,1	4,0	205	160	22	8	M20	77,5	26	26	26	68	12	98	6	122	3	45		5,58	5,69	4,73	
80	88,9	4,5	215	170	22	8	M20	90,5	30	28	28	72	12	112	8	138	3	60		6,68	6,89	5,90	
100	114,3	4,5	250	200	26	8	M24	116,0	32	30	30	78	12	138	8	162	3	80		9,27	10,00	8,05	
125	139,7	5,6	295	240	30	8	M27	141,5	34	34	34	88	12	168	8	188	3	105		14,50	15,90	11,70	
150	168,3	6,3	345	280	33	8	M30	170,5	36	36	36	95	12	202	10	218	3	130		21,40	23,30	16,90	
200	219,1	7,1	415	345	36	12	M33	221,5	48	42	42	110	16	256	10	285	3	180		34,10	39,20	30,50	
250	273,0	8,8	470	400	36	12	M33	276,5	55	46	46	125	18	316	12	345	3	220		48,30	56,70	42,10	
300	323,9	11,0	530	460	36	16	M33	327,5	65	52	52	140	18	372	12	410	4	270		67,50	81,20	59,10	
350	355,6	12,5	600	525	39	16	M36	359,5	72	56	56	150	20	420	12	465	4	310		97,80	113,00	88,70	
400	406,4	14,2	670	585	42	16	M39	411,0	80	60	60	160	20	475	12	535	4	360		129,00	152,00	121,00	

## ADRESA

N+F Slovakia, s.r.o.  
Areál Slovnaft, a.s.  
Budova ABIII  
Vlčie hrdlo 1  
824 12 Bratislava

## KONTAKT

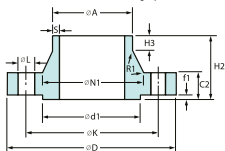
Tel: + 421 2 4055 2570-1  
E-mail: nuf@nuf.eu

## FAKTURAČNÉ ÚDAJE

N+F Slovakia, s.r.o.  
Vlčie hrdlo 1  
824 12 Bratislava  
IČO: 45 254 273  
IČ DPH: SK2022913849

PN 100	A	S	D	K	L	Počet dier	Priemer závitů	B1	C1	C2	C4	H2	H3	N1	R1	d1	f1	Gmax	Váha (kg/ks)			
																			Typ 11	Typ 05	Typ 01	
10	17,2	2,0	100	70	14	4	M12	18,0	20	20	20	45	6	32	4	40	2			1,09	1,04	1,00
15	21,3	2	105	75	14	4	M12	22,0	20	20	20	45	6	34	4	45	2			1,20	1,16	1,10
20	26,9	2,6	130	90	18	4	M16	27,5	22	22	22	48	8	42	4	58	2			2,02	1,97	1,86
25	33,7	2,6	140	100	18	4	M16	34,5	24	24	24	58	8	52	4	68	2			2,63	2,54	2,37
32	42,4	2,9	155	110	22	4	M20	43,5	24	24	24	60	8	62	6	78	2			3,20	3,07	2,79
40	48,3	2,9	170	125	22	4	M20	49,5	26	26	26	62	10	70	6	88	3			4,07	3,97	3,58
50	60,3	3,2	195	145	26	4	M24	61,5	28	28	28	68	10	90	6	102	3			5,82	5,64	4,99
65	76,1	3,6	220	170	26	8	M24	77,5	30	30	30	76	12	108	6	122	3	45		7,57	7,44	6,33
80	88,9	4,0	230	180	26	8	M24	90,5	34	32	32	78	12	120	8	138	3	60		8,82	8,85	7,72
100	114,3	5,0	265	210	30	8	M27	116,0	36	36	36	90	12	150	8	162	3	80		13,10	13,30	10,30
125	139,7	6,3	315	250	33	8	M30	141,5	42	40	40	105	12	180	8	188	3	105		21,00	21,30	17,20
150	168,3	7,1	355	290	33	12	M30	170,5	48	44	44	115	12	210	10	218	3	130		28,30	29,40	23,60
200	219,1	10	430	360	36	12	M33	221,5	60	52	52	130	16	278	10	285	3	180		50,20	52,70	42,90
250	273,0	12,5	505	430	39	12	M36	276,5	72	60	60	157	18	340	12	345	3	210		81,40	85,40	69,00
300	323,9	14,2	585	500	42	16	M39	327,5	84	68	68	170	18	400	12	410	4	260		118,00	128,00	104,00
350	355,6	16	655	560	48	16	M45	359,5	95	74	74	189	20	460	12	465	4	300		169,00	175,00	150,00

Krková, Typ 11

Príruby EN 1092-1,  
PN 160, PN 250

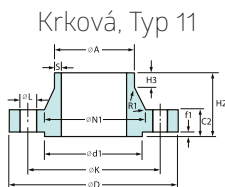
PN 160	A	S	D	K	L	Počet dier	Priemer závitu	C2	H2	H3	N1	R1	d1	f1	Váha (kg/ks)
DN	Typ 11														
10	17,2	2,0	100	70	14	4	M12	20	45	6	32	4	40	2	1,1
15	21,3	2,0	105	75	14	4	M12	20	45	6	34	4	45	2	1,2
25	33,7	2,9	140	100	18	4	M16	24	58	8	52	4	68	2	2,6
40	48,3	3,6	170	125	22	4	M20	28	64	10	70	6	88	3	4,4
50	60,3	4,0	195	145	26	4	M24	30	75	10	90	6	102	3	6,4
65	76,1	5,0	220	170	26	8	M24	34	82	12	108	6	122	3	8,8
80	88,9	6,3	230	180	26	8	M24	36	86	12	120	8	138	3	10,3
100	114,3	8,0	265	210	30	8	M27	40	100	12	150	8	162	3	15,3
125	139,7	10,0	315	250	33	8	M30	44	115	14	180	8	188	3	24,4
150	168,3	12,5	355	290	33	12	M30	50	128	14	210	10	218	3	34,4
200	219,1	16,0	430	360	36	12	M33	60	140	16	278	10	285	3	60,7
250	273,0	20,0	515	430	42	12	M39	68	155	18	340	12	345	3	97,6
300	323,9	22,2	585	500	42	16	M39	78	175	18	400	12	410	4	140,0

PN 250	A	S	D	K	L	Počet dier	Priemer závitu	C2	H2	H3	N1	R1	d1	f1	Váha (kg/ks)
DN	Typ 11														
15	21,3	2,6	130	90	18	4	M16	26	60	6	48	4	45	2	2,51
25	33,7	3,6	150	105	22	4	M20	28	65	8	60	4	68	2	3,58
40	48,3	5,0	185	135	26	4	M24	34	80	10	84	6	88	3	6,72
50	60,3	6,3	200	150	26	8	M24	38	85	10	95	6	102	3	8,22
65	76,1	8,0	230	180	26	8	M24	42	95	12	124	6	122	3	12,80
80	101,6	11,0	255	200	30	8	M27	46	102	12	136	8	138	3	16,50
100	127,0	14,2	300	235	33	8	M30	54	120	14	164	8	162	3	27,20
125	152,4	16,0	340	275	33	12	M30	60	140	16	200	8	188	3	39,00
150	177,8	17,5	390	320	36	12	M33	68	160	18	240	10	218	3	59,60
200	244,5	25,0	485	400	42	12	M39	82	190	25	305	10	285	3	110,00
250	298,5	32,0	585	490	48	16	M45	100	215	30	385	12	345	3	190,00
250	273,0	20,0	515	430	42	12	M39	68	155	18	340	12	345	3	97,6
300	323,9	22,2	585	500	42	16	M39	78	175	18	400	12	410	4	140,0

Uvedené rozmery (v mm) a hmotnosti (kg/ks) slúžia len na informatívne účely.



# Príruby EN 1092-1, PN 320, PN 400



## ADRESA

N+F Slovakia, s.r.o.  
Areál Slovnaft, a.s.  
Budova ABIII  
Vlčie hrdlo 1  
824 12 Bratislava

## KONTAKT

Tel: + 421 2 4055 2570-1  
E-mail: nuf@nuf.eu

## FAKTURAČNÉ ÚDAJE

N+F Slovakia, s.r.o.  
Vlčie hrdlo 1  
824 12 Bratislava  
IČO: 45 254 273  
IČ DPH: SK2022913849

PN 320	A	S	D	K	L	Počet dier	Priemer závitů	C2	H2	H3	N1	R1	d1	f1	Váha (kg/ks)
DN	Typ 11														
10	17,2	2,6	125	85	18	4	M16	24	58	6	44	4	40	2	2,14
15	21,3	3,2	130	90	18	4	M16	26	60	6	48	4	45	2	2,53
25	33,7	5,0	160	115	22	4	M20	34	78	8	68	4	68	2	5,18
40	48,3	6,3	195	145	26	4	M24	38	88	10	92	6	88	3	8,65
50	63,5	8,0	210	160	26	8	M24	42	100	10	106	6	102	3	10,70
65	88,9	11,0	255	200	30	8	M27	51	120	12	138	6	122	3	19,50
80	101,6	12,5	275	220	30	8	M27	55	130	14	156	8	138	3	25,20
100	133,0	16,0	335	265	36	8	M33	65	145	16	186	8	162	3	42,50
125	168,3	20,0	380	310	36	12	M33	75	175	20	230	8	188	3	63,60
150	193,7	25,0	425	350	39	12	M36	84	195	25	265	10	218	3	91,50
200	244,5	30,0	525	440	42	16	M39	103	235	30	345	10	285	3	172,00
250	323,9	40,0	640	540	52	16	M48	125	300	40	428	12	345	3	312,00
300	323,9	22,2	585	500	42	16	M39	78	175	18	400	12	410	4	140,0

PN 400	A	S	D	K	L	Počet dier	Priemer závitů	C2	H2	H3	N1	R1	d1	f1	Váha (kg/ks)
DN	Typ 11														
10	17,2	3,6	125	85	18	4	M16	28	65	8	48	4	40	2	2,55
15	26,9	5,0	145	100	22	4	M20	30	68	8	56	4	45	2	3,62
25	42,4	7,1	180	130	26	4	M24	38	90	10	82	4	68	2	7,45
40	60,3	10,0	220	165	30	4	M27	48	110	12	106	6	88	3	14,10
50	76,1	12,5	235	180	30	8	M27	52	120	15	120	6	102	3	16,70
65	101,6	16,0	290	225	33	8	M30	64	135	18	158	6	122	3	31,60
80	114,3	17,5	305	240	33	8	M30	68	150	20	174	8	138	3	38,40
100	139,7	22,2	370	295	39	8	M36	80	175	25	216	8	162	3	67,30
125	193,7	30,0	415	340	39	12	M36	92	200	30	258	8	188	3	94,50
150	219,1	35,0	475	390	42	12	M39	105	225	35	302	10	218	3	145,00
200	273,0	40,0	585	490	48	16	M45	130	280	40	388	10	285	3	270,00
250	323,9	40,0	640	540	52	16	M48	125	300	40	428	12	345	3	312,00
300	323,9	22,2	585	500	42	16	M39	78	175	18	400	12	410	4	140,0